



DIE SCHULE UNSERER KINDER BRAUCHT EINEN FÖRDERVEREIN!



Sonst können private und kommerzielle Förderer und Spender die Carl-Orff-Schule nicht mehr unterstützen.

DER FÖRDERVEREIN IST AUF IHRE MITARBEIT ANGEWIESEN!

Ohne tatkräftige Mitglieder und einen engagierten Vorstand kann der Verein nicht fortbestehen.

AKTIV MITGESTALTEN UND SICH IM INTERESSE UNSERER KINDER ENGAGIEREN!

Im November finden die Neuwahlen für den Vorstand statt. Bitte kommen Sie zur **Mitgliederversammlung** und stellen Sie sich zur Wahl!

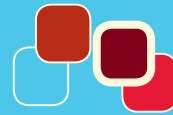




WAS DER FÖRDERVEREIN MACHT UND WOZU ER DIENT

Der Förderverein Carl-Orff-Volksschule Andechs e.V. wurde 1980 gegründet und verfolgt ausschließlich gemeinnützige Ziele, die allen Kindern an der Carl-Orff-Grundschule zugute kommen. Der Förderverein ist somit eine wichtige Institution für Kinder, Eltern, Lehrer und Schule!

Zahlreiche Firmen, Institutionen, Einrichtungen und Privatpersonen unterstützen den Förderverein durch Spenden, für die der Verein Spendenbescheinigungen ausstellt, die jeder Spender steuerlich geltend machen kann. Ohne diese Spenden wäre es nicht möglich, der Schule unserer Kinder finanziell unter die Arme zu greifen und die Schulausstattung z.B. mit einer Schulküche, Langlaufski-Ausrüstungen, einem 11.000 € teuren Klettergerüst im Garten, Büchern und Lernmaterialien zu verbessern. Zudem finanziert der Förderverein Autorenlesungen und beteiligt sich an den Kosten vieler Schulveranstaltungen. Allein mit den Mitteln von Kultusministerium und Gemeinde sind viele solcher Anschaffungen und Aktivitäten undenkbar.



DER FÖRDERVEREIN BRAUCHT AKTIVE MITGLIEDER!

Den besten Einblick zu allem, was an der Carl Orff-Schule passiert, haben diejenigen Mitglieder des Fördervereins, deren Kinder gerade die Schule besuchen. Dies ist bei den schon seit mehreren Jahren aktiven Vorstandsmitgliedern des Fördervereins ab Herbst 2016 nicht mehr der Fall. Sie stellen sich daher auch nicht wieder zur Wahl. Das ist Ihre Chance für ein Engagement – als aktives Mitglied, als ehrenamtliche Helfer und nach der Wahl im November 2016 als Mitglied des Vorstands.

WAS PASSIERT, WENN SICH NICHT GENÜGEND ELTERN ENGAGIEREN

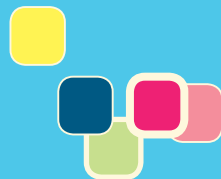
Wenn sich keine Nachfolger finden, muss der Verein nach 35jährigem Bestehen aufgelöst werden. Dann könnten wir keine Spenden mehr annehmen, wodurch sich die zur Verfügung stehenden, oft aus Vereinsmitteln finanzierten Lehrmaterialien spürbar in ihrer Qualität verschlechtern würden und dann künftig von den Eltern aus eigener Tasche finanziert werden müssten.

NEUWAHL DES VORSTANDS IM NOVEMBER 2016

Drei Vorstandsmitglieder sind für die im Vereinsalltag anfallenden Aufgaben verantwortlich: Vorsitzende(r), Kassenswart und Schriftführer(in). Hierfür sind zwar einige Stunden Freizeit im Jahr zu erübrigen, aber mit Organisationstalent und Teamgeist lassen sich Rundschreiben und Handzettel leicht formulieren, kurze Ansprachen vor Eltern und Schülern gut vorbereiten, die Buchhaltung gemäß der Vereinsstatuten erledigen sowie die teils schon lange Jahre bestehenden guten Kontakte zu Firmen, Banken, Institutionen, der Gemeinde, dem Landkreis und dem Förderverein wohl gesonnenen Privatpersonen weiter pflegen.



Sie haben es in der Hand, dass der Förderverein fortbestehen und seine Aufgaben weiter erfüllen kann!



WERDEN SIE NOCH HEUTE MITGLIED!

http://www.carlorffschule.de/wp-content/uploads/2015/09/Flyer_Foerdverein.pdf oder nehmen Sie direkt Kontakt mit der jetzigen Vorsitzenden Andrea Oberhofer auf: Telefon: 08152-17 44 E-Mail: foerdverein.cov.andechs@web.de

BEITRITTSERKLÄRUNG

Hiermit beantrage ich die Mitgliedschaft im Förderverein der Carl-Orff-Volksschule Andechs e.V. Mit einem Jahresbetrag von 20,- € möchte ich den Förderverein und seine Aktivitäten unterstützen. Über den Betrag wünsche ich jährlich eine Spendenquittung

ja

nein

Name und Vorname

Geburtsdatum

Straße

Nr.

PLZ

Ort

Telefon

Datum

Unterschrift

SEPA Lastschriftmandat

Kreditinstitut:

BIC/SWIFT Code des Kreditinstituts:

IBAN (National)

Ich ermächtige den Förderverein der Carl-Orff-Volksschule Andechs e.V. Zahlungen von meinem Konto mittels Lastschrift einzuziehen. Zugleich weise ich mein Kreditinstitut an, die vom Förderverein der Carl-Orff-Volksschule e.V. auf mein Konto gezogenen Lastschriften einzulösen.

Hinweis: Ich kann innerhalb von acht Wochen, beginnend mit dem Belastungsdatum, die Erstattung des belastenden Betrages verlangen. Es gelten dabei die mit meinem Kreditinstitut vereinbarten Bedingungen.

Datum

Unterschrift

DIE KINDER SAGEN IHNEN SCHON HEUTE HERZLICHEN DANK

(Konzept und Layout: Andreas Maschlanka | Kerstin Elger | 2016)